

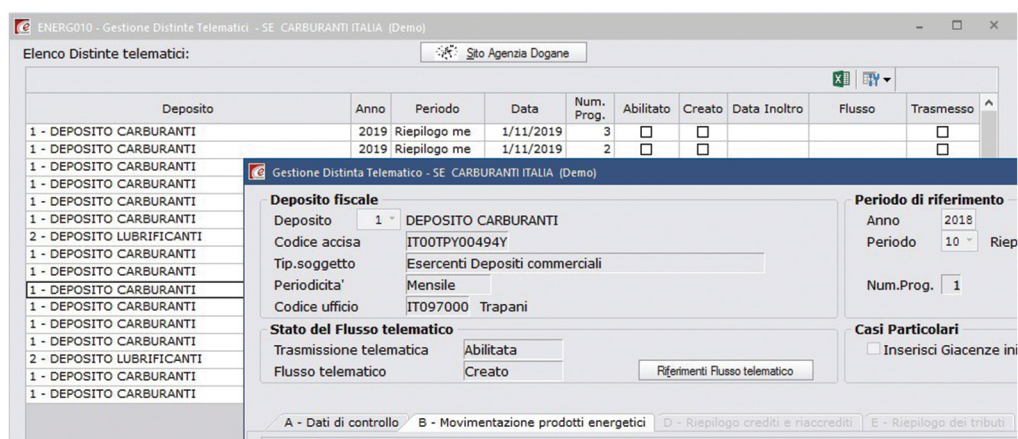
Soluzione gestionale integrata con eSOLVER per le aziende che operano con i prodotti energetici



eSOLVER per l'Energetico è la soluzione integrata per gestire in maniera efficace tutti i processi produttivi e gestionali delle aziende che operano con i prodotti energetici.

eSOLVER per l'Energetico, sviluppato da Canino srl SB, si propone come soluzione ideale per gestire in maniera efficace tutti i processi produttivi e gestionali dei depositi fiscali, operatori registrati e depositi commerciali di prodotti energetici.

La facilità di gestione e di integrazione con il gestionale eSOLVER, consente al management di interfacciarsi in maniera completamente automatica alle procedure già esistenti per l'invio telematico dei documenti elettronici all'Agenzia delle Dogane e delle movimentazioni giornaliere dei registri di carico e scarico.



Nell'ambito delle aziende che trattano prodotti derivati dal petrolio è possibile effettuare una divisione in due settori con esigenze diverse:

1. Aziende con accisa sospesa
2. Aziende con accisa assolta

Le aziende che operano in regime di accisa sospesa versano l'imposta al momento dell'immissione in consumo del prodotto.

Quelle con accisa assolta acquistano il prodotto con l'imposta già calcolata nel prezzo; tale imposta sarà versata dal fornitore del prodotto. All'interno di tali aziende l'Agenzia delle Dogane distingue:

- Depositari Autorizzati
- Depositi Commerciali
- Destinatari Registrati
- Soggetti che operano nei settori degli oli lubrificanti e dei bitumi di petrolio

Per ognuna di tali figure deve essere predisposto un apposito tracciato di trasmissione dati per il telematico accise dell'Agenzia delle Dogane.

Tutte le transazioni vengono registrate su eSOLVER ed acquisite nella distinta delle operazioni telematiche, ogni operazione viene quindi registrata in un unico punto ed è rilevante sia per i processi gestionali interni che per le comunicazioni all'Agenzia delle Dogane.

Le funzioni sono organizzate in modo da guidare l'operatore nel processo di creazione e trasmissione telematica all'Agenzia delle Dogane del file contenente i movimenti di accisa e la chiusura contabile del Registro C/S.



La soluzione è realizzata e distribuita da Canino S.r.l. SB, Partner Sistemi

Sede Legale:
C.da Cardilla, 251 - 91025 Marsala (TP)
Partita IVA: 02802740817
N.Rea: TP-198033.
www.caninosrl.it

Sede Operativa:
Via dello Sbarco, 96 - 91025 Marsala (TP)
Telefono: 0923.560356
Fax: 0923.549556
amministrazione@caninosrl.it



eSOLVER per l'Energetico

è la soluzione integrata per gestire in maniera efficace tutti i processi produttivi e gestionali delle aziende che operano con i prodotti energetici.

DAS Telematico

Il modulo DAS Telematico, utilizzabile in modalità stand-alone o come modulo integrato del verticale eSOLVER per l'Energetico, consente di gestire in modo semplice e veloce l'invio telematico dei DAS elettronici.

COS'E' IL DAS ELETTRONICO?

È la versione digitale del Documento di Accompagnamento Semplificato, che oggi viene emesso in formato cartaceo su moduli previdimati con bollatura a secco (come previsto dall'art. 10, comma 2 del D.M. n. 210/1996), per la circolazione di oli minerali, àlcole e/o bevande alcoliche e tabacchi lavorati.

COME FUNZIONA IL DAS ELETTRONICO?

Il processo di creazione, invio e verifica si può suddividere in 4 punti principali:

1. Il soggetto Speditore compila e trasmette la bozza dell'e-DAS o "Draft DAS elettronico" (Messaggio DE815) all'Agenzia delle Dogane tramite i Web Services (WS) disponibili sul Portale Unico Dogane Monopoli (PUDM)
2. Eseguiti i controlli formali e sostanziali, il sistema restituisce un file contenente l'esito dell'elaborazione (positivo o negativo) e in caso di esito positivo, genera il relativo Codice Univoco denominato SRC (Simplified Reference Code) e il glifo/QRcode, rendendo disponibile per il soggetto Speditore il prelievo del file di esito in formato XML contenente l'e-DAS firmato digitalmente con certificato di firma dell'Agenzia. L'identificativo SRC, la firma digitale e il glifo (QR code) equivalgono all'attuale bollatura a secco prevista dall'art. 10, comma 2 del D.M. n. 210/1996
3. Solo a questo punto sarà possibile per il soggetto Speditore stampare l'e-DAS da consegnare al vettore e mettere in circolazione la merce
4. L'arrivo a destinazione della merce indicata sull'e-DAS dovrà essere comunicato al sistema mediante l'invio di un rapporto di ricezione (messaggio DE818)

La soluzione, sempre aggiornata, permette di gestire tutti i processi telematici:

- DE815 - "Draft DAS elettronico", inviato dal soggetto speditore della merce
- DE810 - "Annullamento DAS elettronico", inviato dal soggetto speditore della merce
- DE818 - "Rapporto di ricezione", inviato dal soggetto destinatario della merce
- DE813 - "Cambio di destinazione", inviato nella fase 1 della sperimentazione solo dal soggetto speditore

I PUNTI DI FORZA



FACILITÀ DI INTEGRAZIONE CON ESOLVER



CREAZIONE AUTOMATICA DISTINTA TELEMATICO ACCISE



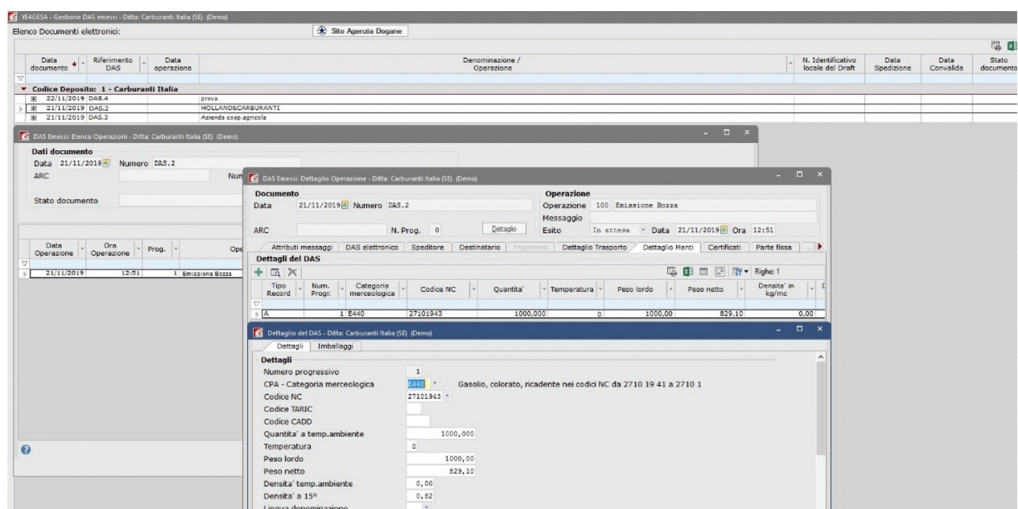
CREAZIONE AUTOMATICA DISTINTA DAS TELEMATICO



Member of CISQ Federation



CERTIFIED MANAGEMENT SYSTEM
ISO 9001 - ISO/IEC 27001



La soluzione è realizzata e distribuita da Canino S.r.l. SB, Partner Sistemi

Sede Legale:
C.da Cardilla, 251 - 91025 Marsala (TP)
Partita IVA: 02802740817
N.Rea: TP-198033.
www.caninosrl.it

Sede Operativa:
Via dello Sbarco, 96 - 91025 Marsala (TP)
Telefono: 0923.560356
Fax: 0923.549556
amministrazione@caninosrl.it